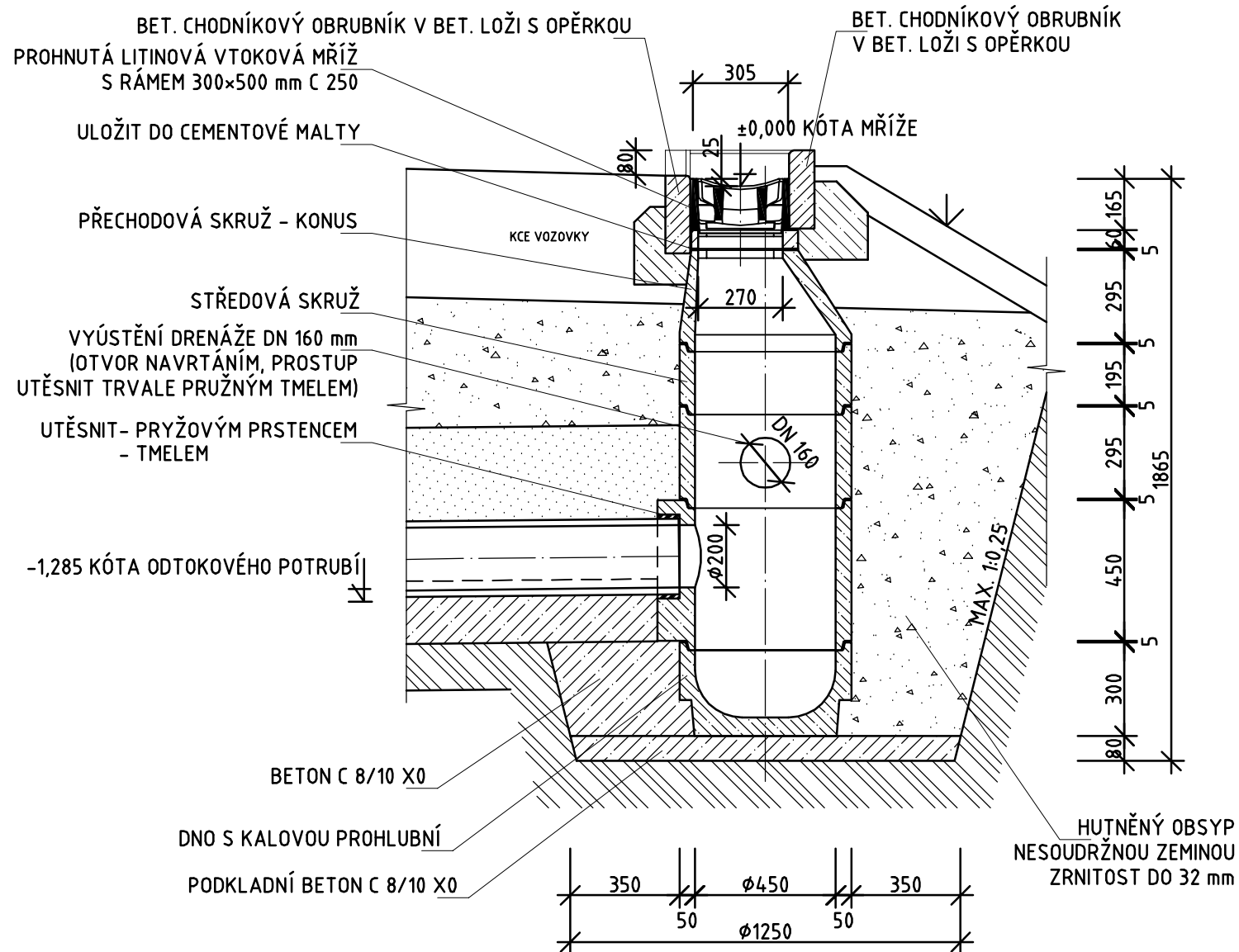


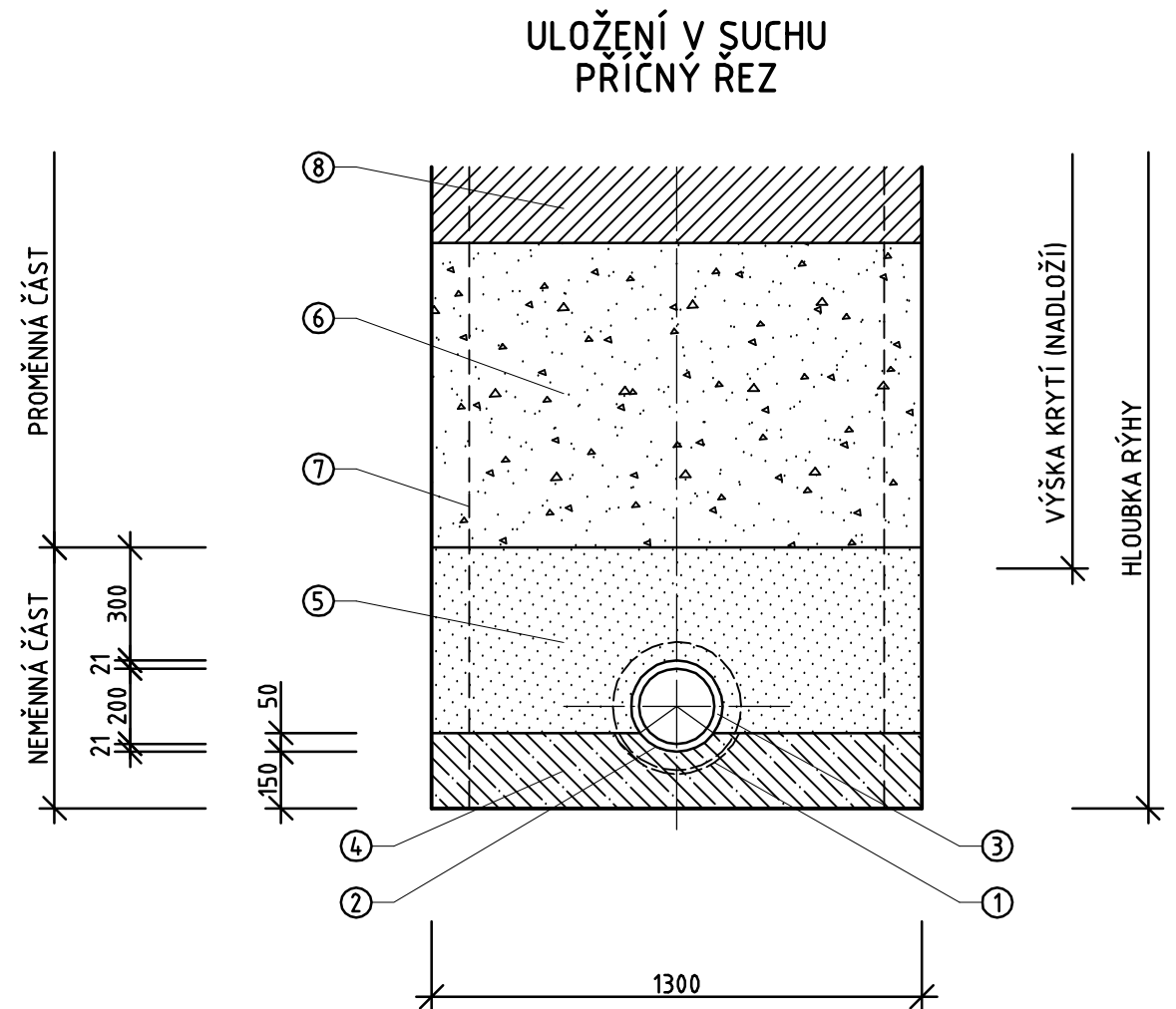
BETONOVÁ ULIČNÍ VPUST DN 450
S PROHNUTOU MŘÍŽÍ A RÁMEM C250, 300 x 500 mm



LEGENDA :

- ① MONTÁŽNÍ JAMKA VYTVOŘENÁ V LOŽI POD HRDLY TRUB
- ② VYPROFILOVANÉ SEDLO VYTVOŘENÉ V LOŽI
- ③ KANALIZAČNÍ TROUBA
- ④ BETONOVÉ LOŽE C 16/20 X0
- ⑤ ZHUTNĚNÝ OBSYP POTRUBÍ Z NESOUDRŽNÉ ZEMINY O ZRNITOSTI MAX. 20 mm
- ⑥ ZÁSYP NESOUDRŽNOU ZEMINOU HUTNĚNÝ PO VRSTVÁCH TL. MAX. 300 mm
- ⑦ PAŽENÍ PŘÍLOŽNÉ
- ⑧ KONSTRUKCE VOZOVKY

KAMENINOVÉ TROUBY DN 200 ULOŽENÍ POTRUBÍ V BETONOVÉM LOŽI



<i>Zodp. projektant</i> Ing. S. Janák	<i>Vypracoval</i> Bc. P. Sirovátka	<i>Č. zakázky</i> 009/12	<i>DiK</i> Janák, s.r.o. Dopravně inženýrská kancelář Revoluční 207 TRUTNOV
<i>Místo</i> Vrchlabí	<i>Kraj</i> Královéhradecký	<i>Datum</i> 03.2012	
<i>Investor</i> Město Vrchlabí			
VRCHLABÍ - LIŠČÍ KOPEC - JIH III. TECHNICKÁ VYBAVENOST PRO RD SO.01 KOMUNIKACE A CHODNÍKY			<i>Měřítko</i> 1:20
			F.1.6
ULIČNÍ VPUST A ULOŽENÍ POTRUBÍ			